

6^{ème} conférence INOVAE IREPS NA

**“COMMENT GARANTIR ET PROMOUVOIR LA
SANTÉ MENTALE DU PUBLIC JEUNE OU EN
RECHERCHE D’EMPLOI EN TEMPS DE CRISE
SANITAIRE ?”**



Le Réseau Santé Social Jeunes du Libournais (RSSJ)

- Créée en 2007. Accompagnements gratuits, sur RDV.
- 12 lieux de permanences sur tout le grand libournais.
- 4 psychologues (2,46 ETP dont 1 ETP mis à disposition par le CH de Libourne) + 1 ETP directeur
- Acteur de prévention en santé mentale avec une action diversifiée en direction des jeunes de 11 à 25 ans et de leurs familles/proches.
- Acteur force de proposition pour une meilleure offre de prévention et de soins en santé mentale.
- Financement fonds publics (ARS, CD33, FIPD, CDC, CAF)

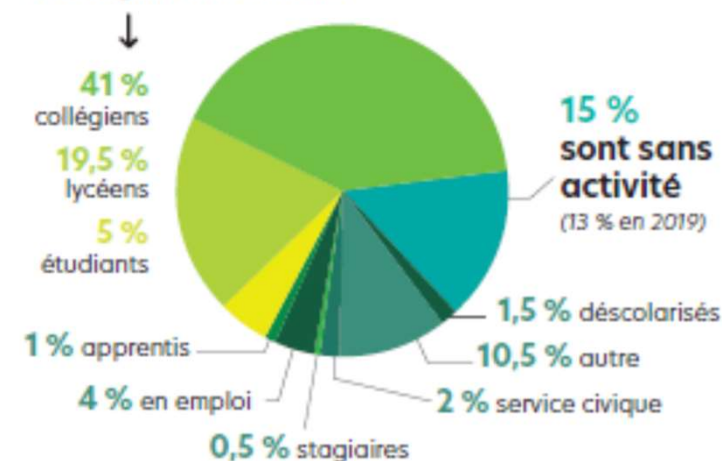
Le RSSJ: Chiffres clefs 2020

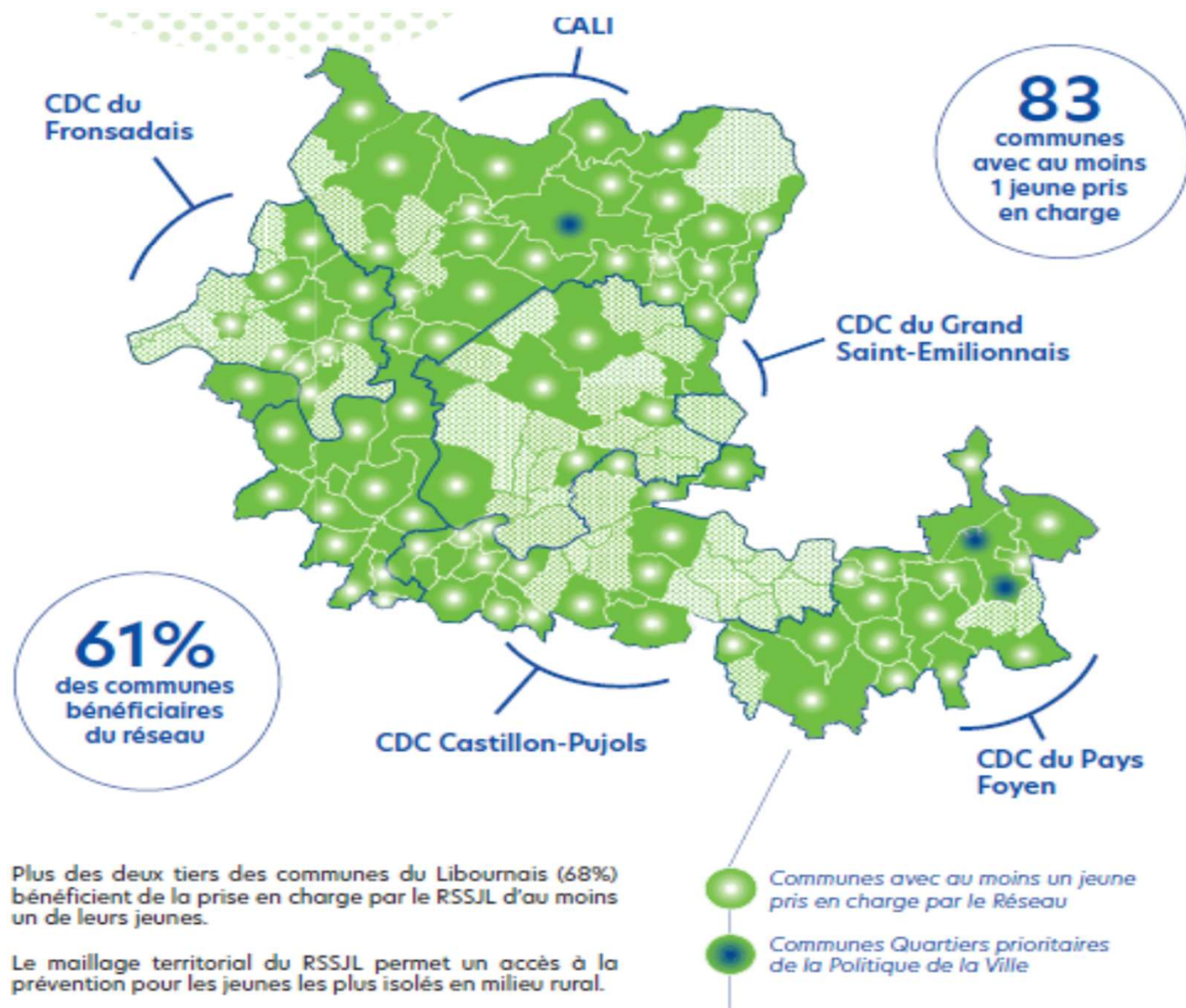
- 416 personnes bénéficiaires dont 379 en entretiens individuels (279 jeunes)
- 1296 entretiens individuels (1414 en 2019) dont 1232 avec les jeunes
- Sur le premier semestre 2021:
 - 947 entretiens individuels
 - 274 personnes bénéficiaires



65 % sont scolarisés (66 % en 2019)

182 sont en situation de scolarité dont 54 lycéens, 114 collégiens et 14 étudiants





Constats du RSSJ depuis le début de la crise sanitaire Mars 2020:

- Adaptation du RSSJ au contexte de crise pour maintenir le lien
- Pas de profil type des jeunes.
- Les jeunes ne parlent pas forcément du COVID dans leurs problématiques
- Difficultés à se projeter (projets reportés...)
- Mise à distance par rapport aux grands-parents, et à certaines habitudes de vie, sociales...
- Peur du déconfinement. Cas de phobie scolaire
- Augmentation des demandes/accompagnements plus longs
- Retrait de la vie scolaire comme un soulagement pour certains

- **Limites du distanciel:**

- La rencontre reste essentielle qui permet notamment l'expression des émotions
- Les jeunes « zappent » plus facilement.

- **Soutien du chef d'établissement indispensable:**

- Ce soutien reste fragile
- Relais avec les psy EN et lien avec les IDE
- Faciliter l'accès des permanences hors établissement sur temps de classe.

2022: Une dynamique de territoire pour renforcer l'offre en santé mentale auprès des jeunes

- AMI Prévention COVID (ARS).
- Objectif: Renforcer les mesures de protections individuelles et de résilience collective à partir d'une mobilisation des publics cibles et en développant une dynamique partenariale cohérente sur les territoires du Grand Libournais et de la Haute Gironde.
- Prendre en compte l'impact psychologique des mesures restrictives et des conséquences socio-économiques inhérentes à la crise sanitaire.

2022: Une dynamique de territoire pour renforcer l'offre en santé mentale auprès des jeunes

- 5 axes:
 - 1. Renforcement du soutien individuel.
 - 2. Développement du soutien et des échanges collectifs.
 - 3. Développement d'échanges de pratiques des acteurs.
 - 4. Création d'un « support vidéo »
 - 5. Evènement phare type « Etats Généraux de la Santé Mentale des jeunes et des parents en période COVID ».
- Projet sur 2 territoires (Grand Libournais et Haute Gironde)
 - Lien avec les Contrats Locaux de Santé (CLS) et Conseil Local en santé mentale (CLMS)
- Nombreux partenaires (associatifs, institutionnels, politiques).

2022: Une dynamique de territoire pour renforcer l'offre en santé mentale auprès des jeunes

- Dynamique collective:
 - Favoriser l'expression des vécus et le partage d'expériences.
 - Valoriser les ressources mobilisées et les réponses mises en œuvre.
 - Mettre en avant les carences.
 - Construire les réponses avec les publics et les acteurs.
 - Se projeter au-delà de 2022

Conclusion:

- Ne pas lier Santé mentale et période de crise:
 - Ne pas attendre la crise pour agir
 - Le secteur de la santé mentale du libournais est déjà en difficulté avant la crise et ne peut répondre correctement à la demande.
 - Relais et orientations difficiles voire impossibles sur le libournais:
 - Territoire sous doté en psychiatres, psychologues, pédopsychiatres...
 - CMP saturés (délais d'attendre importants).
 - Le RSSJ ne peut pas répondre à tout.
- Doit pouvoir se projeter sur plusieurs années pour penser l'action
- **Dynamique de territoire = ADN du RSSJ**