

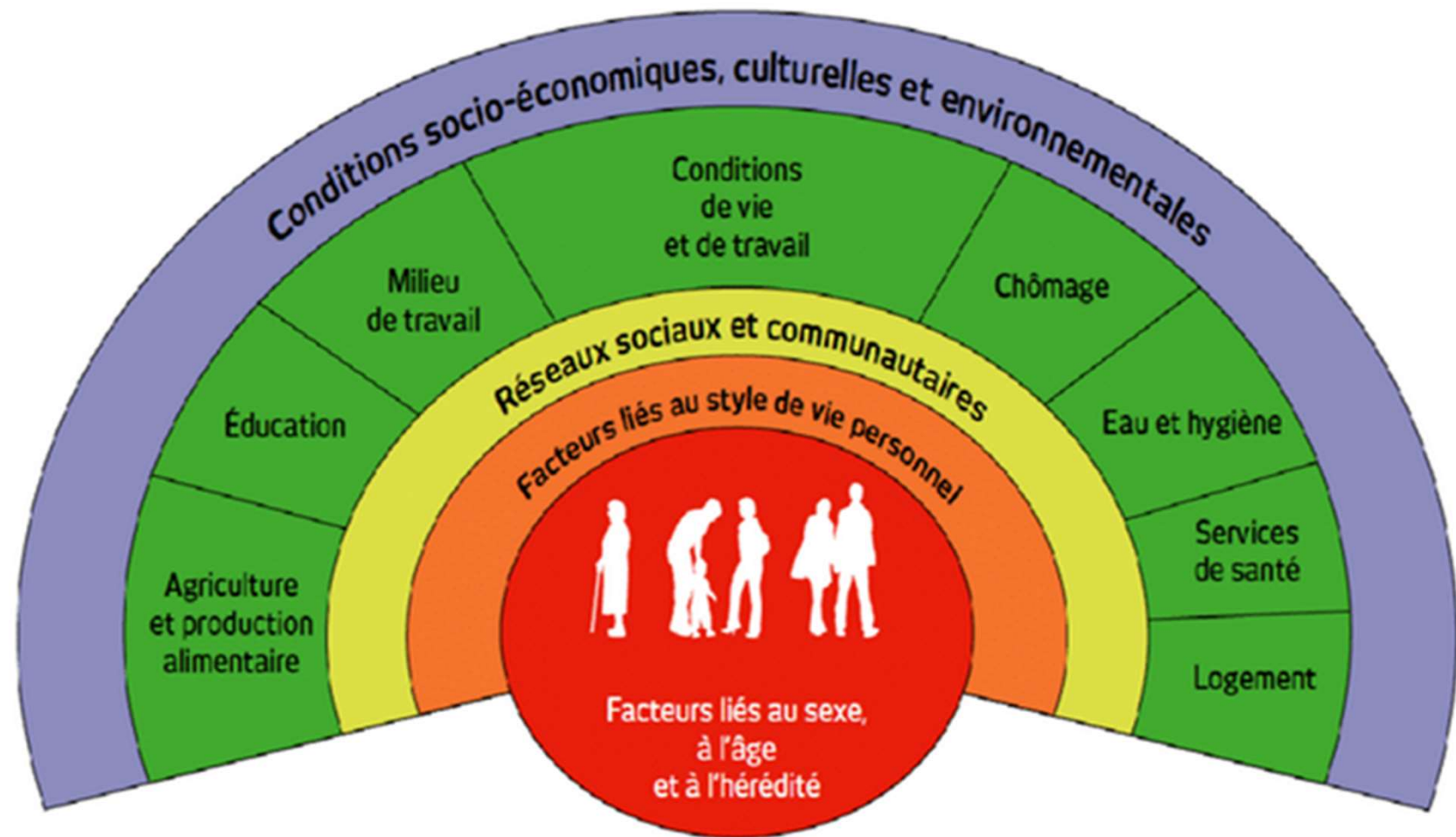
*STRATEGIE PROMOTION DE LA SANTE
MENTALE
ET
PREVENTION DU SUICIDE
AUPRES DU PUBLIC JEUNES*

Conférence INOVAE

Sophie LEFEVRE - ARS NA- Direction de la Santé Publique- Service Prévention
et promotion de la santé



APPROCHE ECOLOGIQUE DE LA SANTE MENTALE



Les enjeux de l'ARS

- La santé mentale est un **déterminant positif de la santé globale**, multidimensionnelle et centrée sur les besoins de la personne.
- **Les environnements favorables à la santé** : les politiques publiques concourent à la prévention des troubles en santé mentale (anxiété, addictions et dépression) par l'amélioration, entre autre, des conditions de vie, de l'accès au travail, au logement et aux soins.
- **Aller vers les personnes les plus en souffrance, touchées par un sentiment d'isolement** et/ou isolées, dans l'impossibilité de verbaliser leur mal être, parfois dans le déni de la gêne occasionnée par les troubles.



Les enjeux de l'ARS

- **La pleine citoyenneté:** protéger et promouvoir les droits des usagers en s'appuyant sur les soins dans les communautés de vie, orientés vers le rétablissement et la capacité d'agir.
- S'appuyer et valoriser **le savoir expérientiel** des personnes concernées par un trouble psychique, savoir complémentaire des savoirs académiques.



Agir sur les facteurs individuels

- **Promouvoir les compétences psychosociales et les facteurs de protection de chacun**
- **Renforcer la capacité d’agir des personnes concernées par un trouble psychique** (empowerment), diminuer leur sentiment d’autostigmatisation,
- **Par la diversité de l’offre de soins en santé mentale, en particulier dans la communauté:** le repérage précoce, les équipes mobiles, les soins orientés vers le rétablissement et la réhabilitation psychosociale, **l’appui des pairs aidants et médiateurs santé pairs.**



Agir sur les facteurs environnementaux

- Promouvoir le développement de milieux de vie favorables à la santé (travail, enseignement, vie sociale et territoriale)
- **Agir sur les déterminants sociaux et économiques de la santé mentale:** lutter, repérer et prendre en charge les personnes en situation de violences familiales et conjugales, l'accès aux soins, l'amélioration des droits des usagers.
- **Diminuer la stigmatisation** des soins et des personnes concernées par un trouble psychique en s'appuyant sur leur participation/prise de décisions.



Les politiques nationales

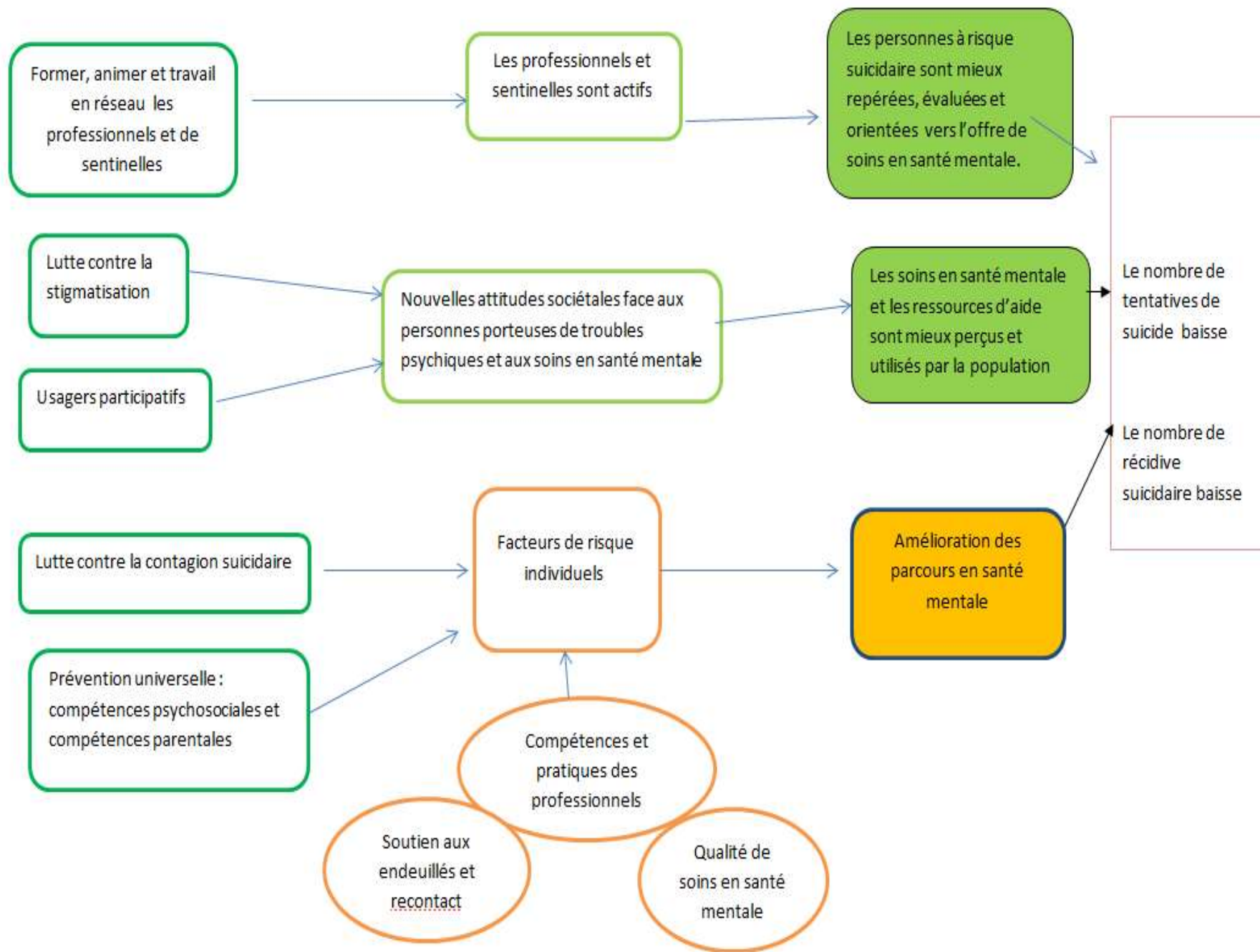
- **La feuille de route santé mentale et psychiatrie**
lancée en Juin 2018
- **La stratégie globale de prévention du suicide Juillet 2021**
 - ✓ Multimodale
 - ✓ Multisectorielle
 - ✓ Multiniveaux
 - ✓ Multidisciplinaire
- **Les assises en santé mentale**



La stratégie de promotion de la santé mentale: faire de la santé mentale l'affaire de tous!

- **Renforcer les compétences psychosociales** des enfants et des adultes.
- **Tendre vers des attitudes sociétales plus positives** vis-à-vis des personnes concernées par un trouble psychique: informer de façon fiable en diminuant la stigmatisation entourant les troubles psychiques et les soins en santé mentale. **Mission nationale et régionale de PSYCOM.** Promouvoir les ressources d'aide.
- **Repérer la souffrance psychique d'une personne et l'orienter vers le soin** si besoin : installer une interface/médiation
- Encourager **les projets par les pairs et le soutien entre pairs**
- **Soutenir les aidants**
- **Développer des environnements de vie favorables à la santé mentale** (milieu scolaire, étudiant, travail pour les professionnels de santé)





Les actions phares

Enjeu: favoriser une dynamique collective pour que la santé mentale devienne l'affaire de tous.

- **La mission de promotion de la santé mentale par PSYCOM** auprès des acteurs des Projets Territoriaux de Santé Mentale (PTSM) et des Contrats locaux de santé mentale (CLSM)
- **Le développement de programmes probants des compétences psychosociales**
- **Les premiers secours en santé mentale** auprès des étudiants de la région
- **Les missions locales** : points relais santé, formation aux postures renforçant les compétences psychosociales, actions sur l'estime de soi (association Brain Up)
- **Les maisons familiales et rurales (MFR):** projet sur les CPS (MSA)
- **Les PTSM:** mise en œuvre des fiches actions promotion de la santé et ¹⁰prévention du suicide

La stratégie multimodale de prévention du suicide

- La formation et la mise en réseau des acteurs d'un territoire
- La veille et le maintien du contact avec les suicidants (VIGILANS)
- Le traitement médiatique du suicide pour en limiter les effets médiatiques
- Le déploiement régional du numéro national prévention du suicide
- L'information du grand public sur la santé mentale via un portail national (PSYCOM)



La stratégie multimodale de prévention du suicide

- ✓ Multimodale
- ✓ Multisectorielle
- ✓ Multiniveaux
- ✓ Multidisciplinaire



Repérage de la souffrance psychique, orientation et postvention auprès des jeunes

- **En partenariat avec** : l'Education Nationale, les universités, missions locales, le Conseil Régional, la Protection Judiciaire de la Jeunesse, laMSA, les Maisons des Ados (MDA), les associations.
- **Grâce aux opérateurs de prévention du suicide**, à la formation des acteurs et au travail en réseau des acteurs:
 - **Repérage des jeunes** en situation de souffrance psychique par des professionnels et des sentinelles, avec orientation si besoin vers le soin et/ou des associations.
 - **Suivi des jeunes majeurs** ayant commis une tentative de suicide (**VIGILANS**)
 - Agir après un événement suicidaire au niveau individuel (endeuillés par suicide)et collectif
 - **Diffuser le numéro national de prévention du suicide**



La ligne est ouverte depuis le 1^{er} OCTOBRE 2021

