

**HANG
OVER
CAFÉ**
Allez viens on se pose !

CAAN'ABUS
CAFÉ



François Richard chargé de mission prévention





RELIONPREDIL 2011

Actions de prévention des usages de drogues illicites et licites en Rhône-Alpes

Carine MUTATAYI

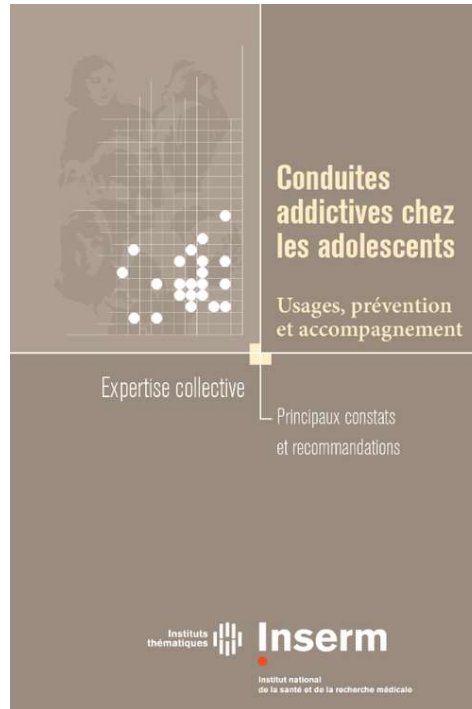
Novembre 2012



GUIDE D'INTERVENTION EN MILIEU FESTIF

Realisé par le collectif Take Care 85 avec le soutien de l'Agence Régionale de Santé Pays de la Loire

Avril 2021



Conduites addictives chez les adolescents

Usages, prévention et accompagnement

Expertise collective

Principaux constats et recommandations

Instituts thématiques **Inserm**
 Institut national de la santé et de la recherche médicale



PRÉVENIR ET RÉDUIRE LES RISQUES ET LES DOMMAGES PAR LES PAIRS EN MILIEU FESTIF ÉLECTRO

ÉVALUATION MENÉE DANS LE CADRE DE LA COMMISSION INTERMINISTÉRIELLE DE PRÉVENTION DES CONDUITES ADDICTIVES



Carine Mutatayi
 Mai 2019



la Santé en action

Dossier
 Prévention des addictions : interventions probantes et évaluation



Fédération addiction

Intervenir en milieu festif



Rechercher une actualité, une publication, un document...

AZ Ind

- Maladies et traumatismes >
- Déterminants de santé >
- La santé à tout âge
- Coronavirus (COVID-19)
- Publications
- Espace Presse
- Études et enquêtes
- A propos



Accueil - Les actualités - 2019

Quelle efficacité réelle des programmes de prévention des addictions chez les jeunes ?

Interventions décrites comme inefficaces, voire délétères

- Actions visant uniquement la transmission d'informations (risque de susciter la curiosité pour l'expérimentation)
- Intervenants non crédibles car méconnaissance des pratiques ou ne tenant pas compte de l'expérience des jeunes
- Interventions basées uniquement sur la peur ou l'exagération des risques
- Interventions ponctuelles en réponse à une situation de crise, non-inscrites dans un programme durable

Recommandations :

- Abandonner les catégories de bonnes ou mauvaises drogues
- Abandonner la focalisation sur le produit
- S'intéresser aux fonctions de l'usage (plaisir, soulagement, socialisation)
- Soutenir le pouvoir de la personne sur elle-même et son environnement en renforçant ses ressources propres et celles de son contexte

Interventions validées

- Développement des compétences parentales
- Développement des compétences psychosociales
- Les stratégies à composantes multiples (= impliquer au niveau local d'autres acteurs que l'école et les parents).
- les interventions fondées sur les approches motivationnelles et expérientielles
- Les interventions d'aide à distance
- Les campagnes dans les médias

Les intervention législatives et règlementaires

- = des mesures à la fois socio-éducatives et environnementales

PREVENTION DES CONDUITES ADDICTIVES ET DE LEURS DOMMAGES

Basées sur l'expérience de professionnels de soin et des données probantes

Connaissances des publics par des acteurs du soin, aguerris aux interventions collectives en milieux festifs et scolaires
une culture de l'accès au soin de l'approche expérientielle et de la rdr



Une participation active à la réflexion nationale



Une connaissance des territoires et de leurs besoins, des partenaires et des publics au sens large

#BORDEAUXLANUIT



Un lieu ressource pour les jeunes, les parents, les professionnels de



→ CONSULTATIONS ✦ JEUNES ✦ CONSOMMATEURS →

Une expertise dans le domaine des pratiques, des produits, de l'évolution des pratiques, des données scientifiques (trend, sintes ofdt)



Prévention ciblée basée sur l'approche motivationnelle

La volonté de toucher les publics les plus vulnérables et lutter contre les inégalités en matière de santé



INTERVENTION PRÉCOCE

INTERVENTION (venir entre)

À l'articulation entre prévention et soins

À l'articulation entre l'individu et le groupe

PRÉCOCE (venir avant)

Avant les 1ers usages

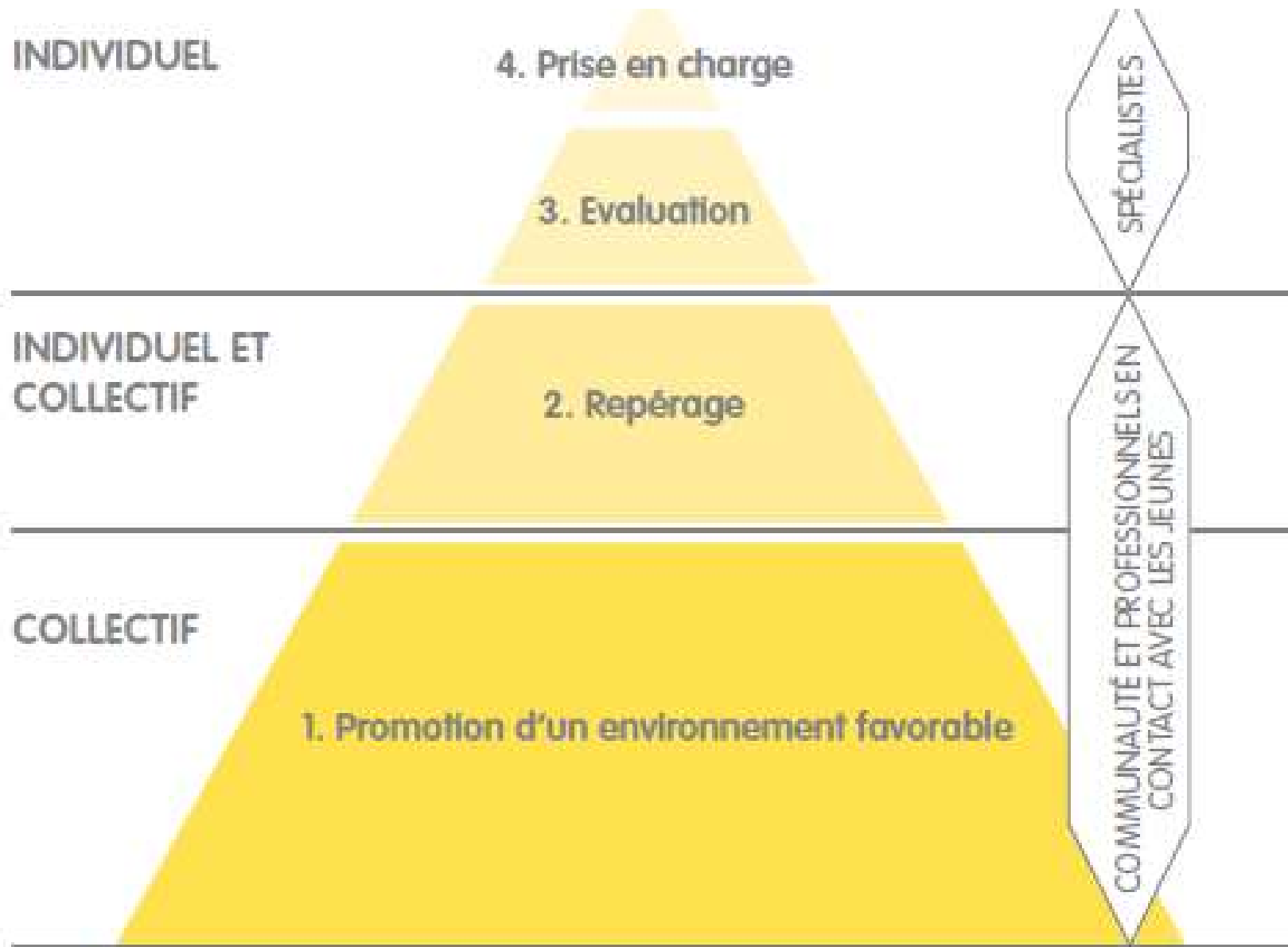
Avant l'apparition de troubles et de dommages

Avant une demande d'aide

L'intervention précoce est une stratégie qui vise à organiser les réponses de façon globale, en un continuum d'actions allant de la prévention au soins.



Elle pour objectif, d'agir le plus tôt possible dans l'expérience de consommation, avant que ne survienne l'addiction ou d'autres conséquences néfastes



INDIVIDUEL

4. Prise en charge

3. Evaluation

SPÉCIALISTES

INDIVIDUEL ET
COLLECTIF

2. Repérage

PERSONNELS
JEUNES

COLLECTIF

1. Promotion d'un environnement

1. Augmenter le pouvoir d'agir des jeunes, de la communauté adulte (Formation des professionnels de première ligne), des parents
Construire un contexte citoyen et professionnel bienveillant à l'égard de ceux qui rencontrent des difficultés, s'appuyer sur les campagnes nationales (Moi(s) sans tabac, Dry January, sécurité routière...)
- **Aller au plus près des jeunes**, dans leur contexte
 - **Développer des programmes de prévention** basés sur des principes d'intervention validés **et le travail avec la communauté adulte**

INDIVIDUEL

4. Prise en charge

3. Evaluation

SPÉCIALISTES

2. Reconnaître les signes d'une situation de vulnérabilité chez une jeune (passe par une formation de professionnels ressources ou relais), orientation

2. Repérage

PROFESSEUR
DES
SCIENTIFIQUES
DES
JEUNES

COLLECTIF

1. Promotion d'un environnement

1. Augmenter le pouvoir d'agir des jeunes, de la communauté adulte (Formation des professionnels de première ligne), des parents
Construire un contexte citoyen et professionnel bienveillant à l'égard de ceux qui rencontrent des difficultés, s'appuyer sur les campagnes nationales (Moi(s) sans tabac, Dry January, sécurité routière...)
- **Aller au plus près des jeunes**, dans leur contexte
 - **Développer des programmes de prévention** basés sur des principes d'intervention validés **et le travail avec la communauté adulte**

INDIVIDUEL

4. Prise en charge

3. Evaluation

TES

**3. Invalider/confirmer
une situation de
vulnérabilité**

Déterminer avec le jeune la
forme d'intervention

**2. Reconnaître les signes d'une
situation de vulnérabilité** chez une
jeune (passe par une formation de
professionnels ressources ou relais),
orientation

2. Repérage

SIONNELSEN
JEUNES

COLLECTIF

1. Promotion d'un environnement

1. Augmenter le pouvoir d'agir des jeunes, de
la communauté adulte (Formation des
professionnels de première ligne), des parents
Construire un contexte citoyen et
professionnel bienveillant à l'égard de ceux
qui rencontrent des difficultés, s'appuyer sur
les campagnes nationales (Moi(s) sans tabac,
Dry January, sécurité routière...)

- **Aller au plus près des jeunes**, dans leur
contexte
- **Développer des programmes de
prévention** basés sur des principes
d'intervention validés **et le travail avec la
communauté adulte**

INI

4. Intervenir sur les facteurs de risque et de protection, **améliorer l'autonomie** en prenant en compte les ressources, déficits, objectifs et environnement du jeune

4. Prise en charge

TES

3. Invalider/confirmer une situation de vulnérabilité
Déterminer avec le jeune la forme d'intervention

3. Evaluation

2. Reconnaître les signes d'une situation de vulnérabilité chez une jeune (passe par une formation de professionnels ressources ou relais), orientation

2. Repérage

SIONNELSEN
JEUNES

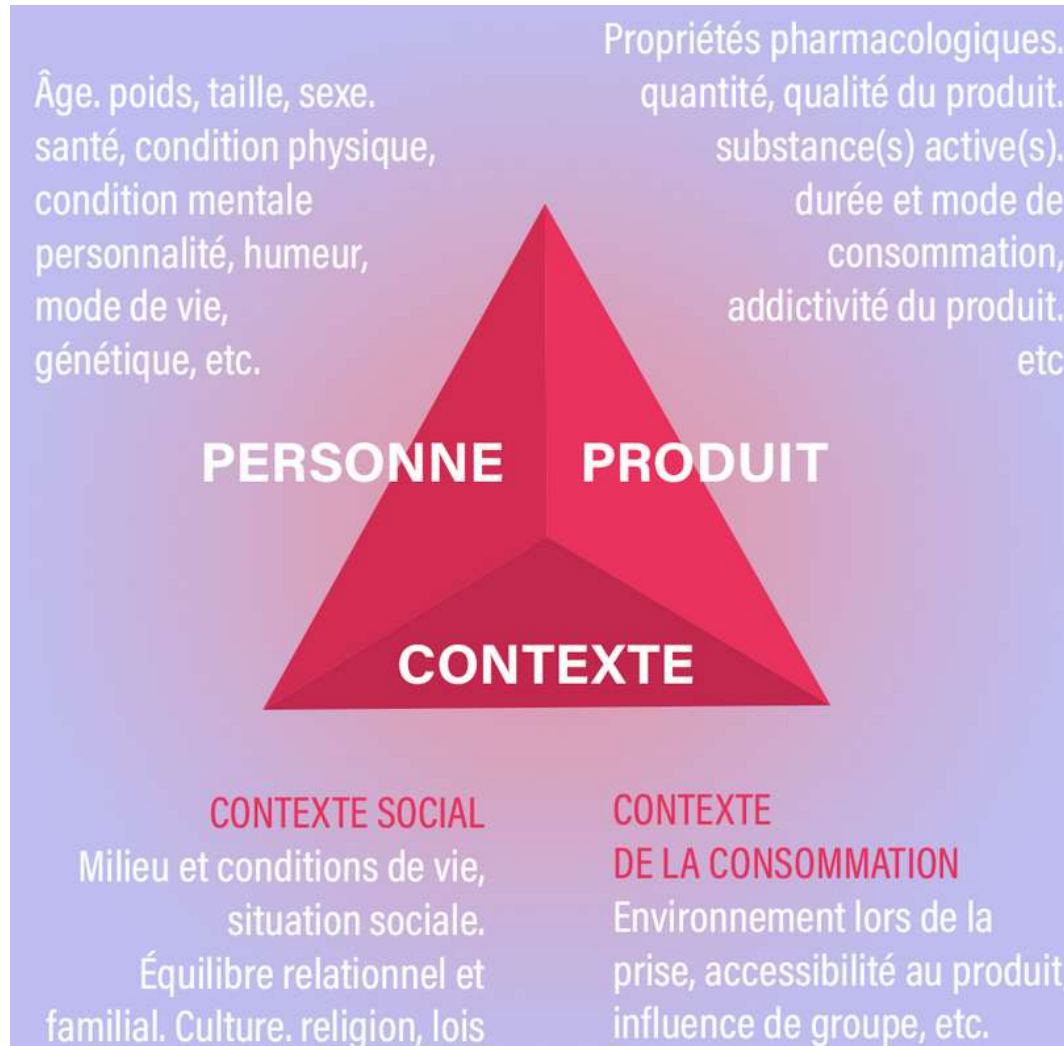
COLLECTIF

1. Augmenter le pouvoir d'agir des jeunes, de la communauté adulte (Formation des professionnels de première ligne), des parents
Construire un contexte citoyen et professionnel bienveillant à l'égard de ceux qui rencontrent des difficultés, s'appuyer sur les campagnes nationales (Moi(s) sans tabac, Dry January, sécurité routière...)

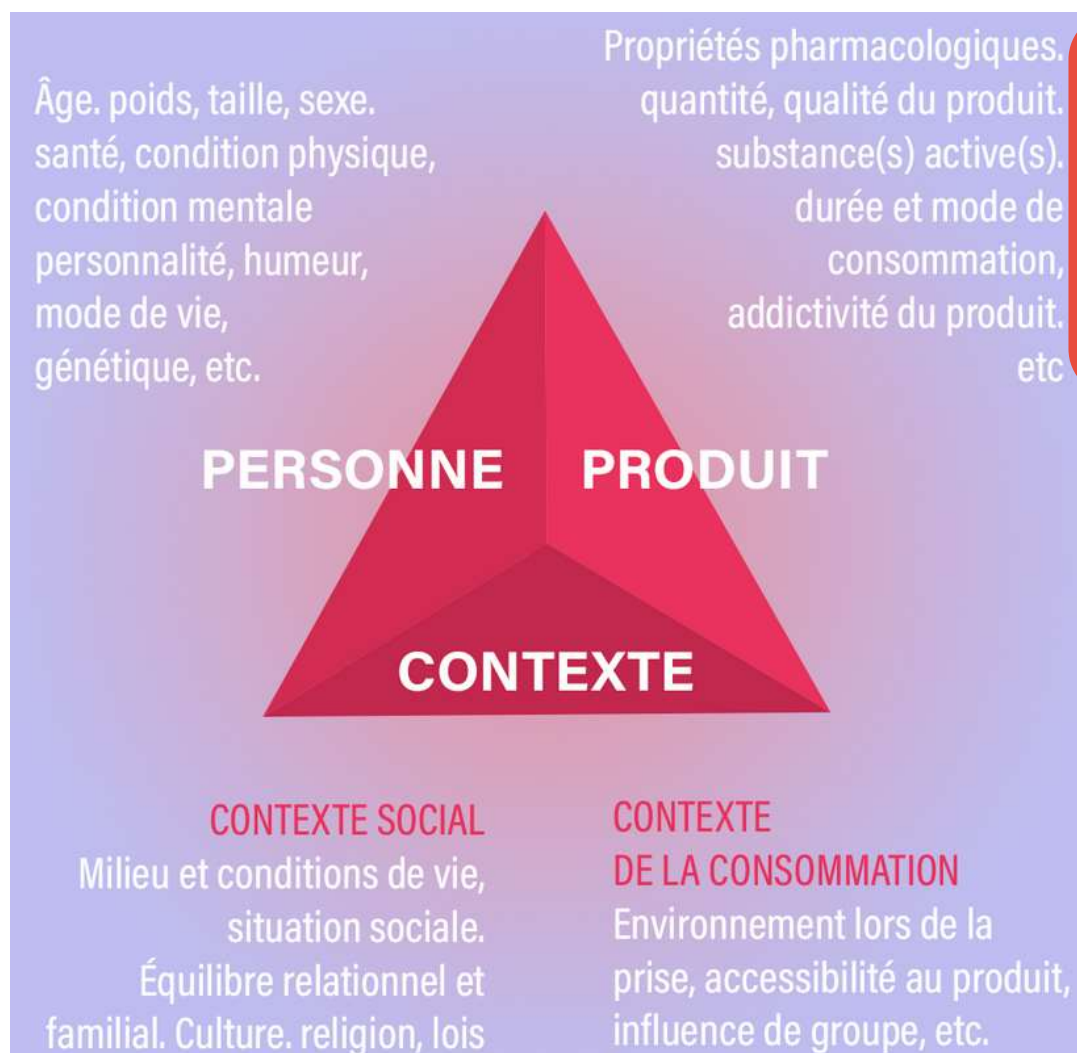
- **Aller au plus près des jeunes**, dans leur contexte
- **Développer des programmes de prévention** basés sur des principes d'intervention validés **et le travail avec la communauté adulte**

1. Promotion d'un environnement

AGIR SUR LES ~~DE~~TERMINANTS OU COMMENT AGIR SUR L'EXPERIENCE D'USAGE

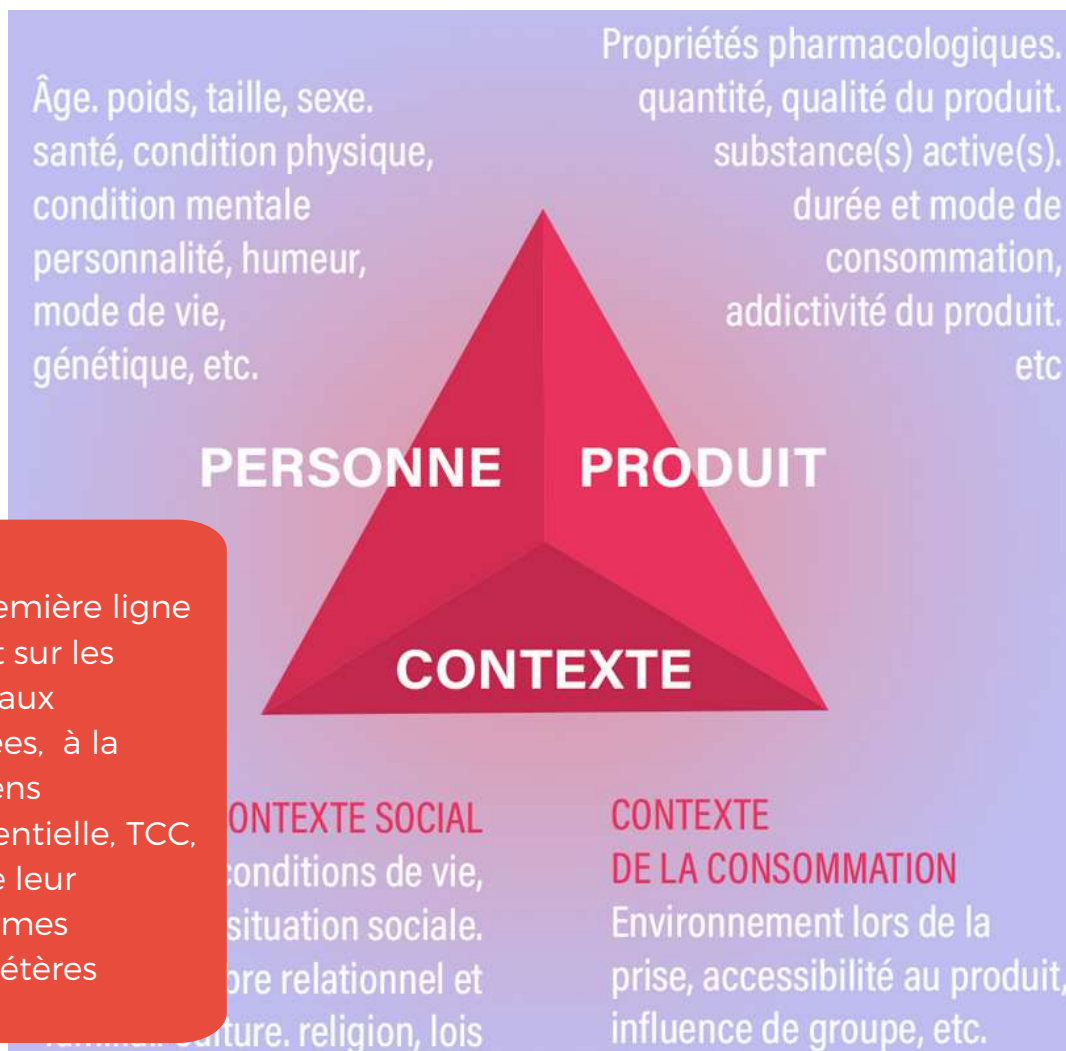


AGIR SUR LES ~~≠~~ DETERMINANTS OU COMMENT AGIR SUR L'EXPERIENCE D'USAGE



- travailler sur les représentations,
- préciser les normes sociales descriptives,
- apporter de l'information sur les produits et la rdr,
- proposer des outils de RDR,

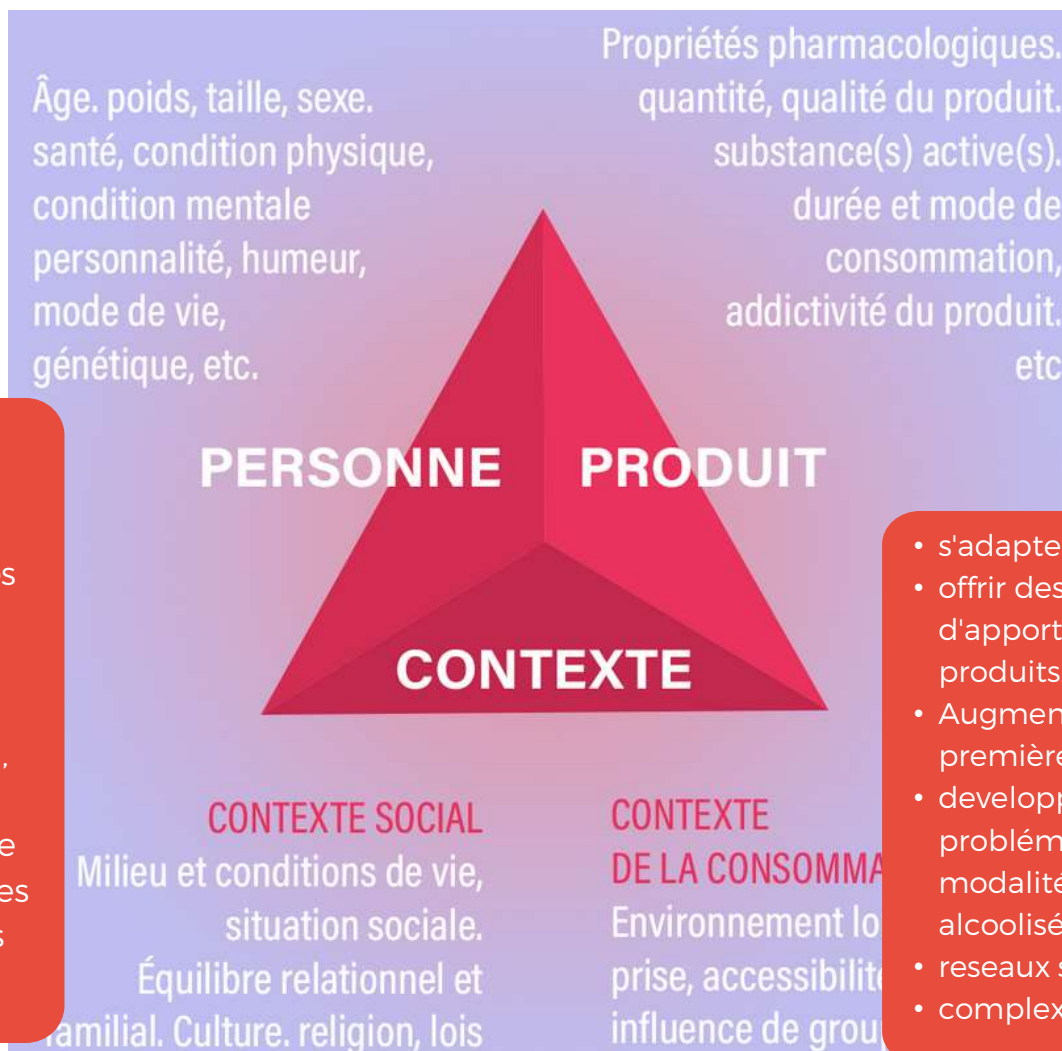
AGIR SUR LES ~~DE~~ DETERMINANTS OU COMMENT AGIR SUR L'EXPERIENCE D'USAGE



- travailler sur les représentation,
- préciser les normes sociales descriptives,
- apporter de l'informations sur les produits et la rdr,
- proposer des outils de RDR,

- Les parents (complexe),
- Former les professionnels de première ligne et les professionnels intervenant sur les action de prévention et de soin aux techniques d'intervention validées, à la psychologie des jeunes (entretiens motivationnel, approche experientielle, TCC, connaissance des produits et de leur spécificité, connaissance des formes d'intervention inefficaces ou délétères

AGIR SUR LES ~~≠~~ DETERMINANTS OU COMMENT AGIR SUR L'EXPERIENCE D'USAGE



- travailler sur les représentations,
- préciser les normes sociales descriptives,
- apporter de l'information sur les produits et la RDR,
- proposer des outils de RDR,

- Les parents (complexes),
- Former les professionnels de première ligne et les professionnels intervenant sur les actions de prévention et de soins aux techniques d'intervention validées, à la psychologie des jeunes (entretiens motivationnels, approche expérientielle, TCC, connaissances des produits et de leurs spécificités, connaissance des formes d'intervention inefficaces ou délétères)

- s'adapter au contexte (festif, scolaire...)
- offrir des espaces et des interlocuteurs capables d'apporter des réponses claires et validées sur les produits.
- Augmenter les compétences des acteurs de première ligne
- développer des alternatives aux consommations problématiques (proposer des activités, des modalités de réussite ou proposer des boissons non alcoolisées)
- réseaux sociaux,
- complexifier l'accès au produit

AGIR SUR LES ~~DE~~ DETERMINANTS OU COMMENT AGIR SUR L'EXPERIENCE D'USAGE

- développer le pouvoir d'agir,
- reperer les jeunes en difficultés,
- développer les CPS
- Faciliter l'accès au soin,
- travail partenarial avec la psychiatrie, les services sociaux, l'éducation et les familles

Age, poids, taille, sexe.
Santé, condition physique,
Condition mentale
Personnalité, humeur,
Mode de vie,
Génétique, etc.

Propriétés pharmacologiques,
quantité, qualité du produit,
substance(s) active(s),
durée et mode de
consommation,
addictivité du produit,
etc

travailler sur les
représentation,
préciser les normes
sociales descriptives,
apporter de
l'informations sur les
produits et la rdr,
proposer des outils de

PERSONNE

PRODUIT

CONTEXTE

CONTEXTE SOCIAL

Age et conditions de vie,
situation sociale.
Équilibre relationnel et
familial. Culture, religion, lois

**CONTEXTE
DE LA CONSOMMATION**

Environnement lors de la
prise, accessibilité au pro
influence de groupe, etc.

- Les parents (complexe),
- Former les professionnels de première ligne et les professionnels intervenant sur les action de prévention et de soin aux technique d'intervention validées, à la psychologie des jeunes (entretiens motivationnel, approche experientiel, TCC, connaissances des produits et de leurs spécificité, connaissance des formes d'intervention inefficaces ou délétère

- s'adapter au contexte (festif, scolaire...)
- offrir des espaces et des interlocuteurs capables d'apporter des reponses claires et validées sur les produits.
- Augmenter les compétences des acteurs de première ligne
- développer des alternatives aux consommation problématique (proposer de activités, des modalités de réussite ou proposer des boissons non alcoolisées)
- réseaux sociaux, complexifié l'accès au produit

HOC ET CC UNE DÉMARCHE GLOBALE BASÉE SUR L'ALLER VERS

UN MÊME VEHICULE AVEC UNE IDENTITE FORTE : DEUX CONTEXTES

FESTIF

- Aux abords des établissements festifs urbains, les nuits du Jeudi, Vendredi et samedi
- un espace mobile de pause dans la soirée proposer des boissons chaudes et de l'eau dans un cadre convivial,
- des temps d'échange de l'information, des outils de réduction des risques, de l'évaluation des consos et de l'état des personnes, des tests d'alcoolémie,
- faire jouer la solidarité entre pairs,
- des solutions pour sécuriser les retours au domicile,
- un accueil pour les personnes vulnérabilisées par leurs consommations, en lien avec les services de secours

ÉQUIPES DE PROFESSIONNELS DE L'ADDICTOLOGIE, ACCOMPAGNÉES DE PAIRS, CRÉDIBILISÉS PAR LEURS CONNAISSANCES UTILISATION DES RÉSEAUX SOCIAUX FORMATION DES ACTEURS DE TERRAIN



SCOLAIRE AU SENS LARGE

- sur les espaces fumeurs des établissements,
- autour d'une boisson chaude, toute l'année.
- Proposer aux jeunes et aux adultes présents, dans la convivialité, des échanges avec une porte d'entrée tabac sur leurs pratiques addictives
- Des outils concrets d'évaluation et de modification des usages
- Des consultations immédiates possibles
- Une formation de professionnels relais dans chaque établissement
- Des Ateliers de sevrage et sur les CPS

Les adolescents, un public difficile à atteindre

Hangover Café : Dispositif mobile de réduction des risques en milieu festif urbain.



CAAN'Abus Café : Dispositif mobile de prévention en milieu scolaire... et autre



Les adolescents, un public difficile à atteindre

Hangover Café : Dispositif mobile de réduction des risques en milieu festif urbain.



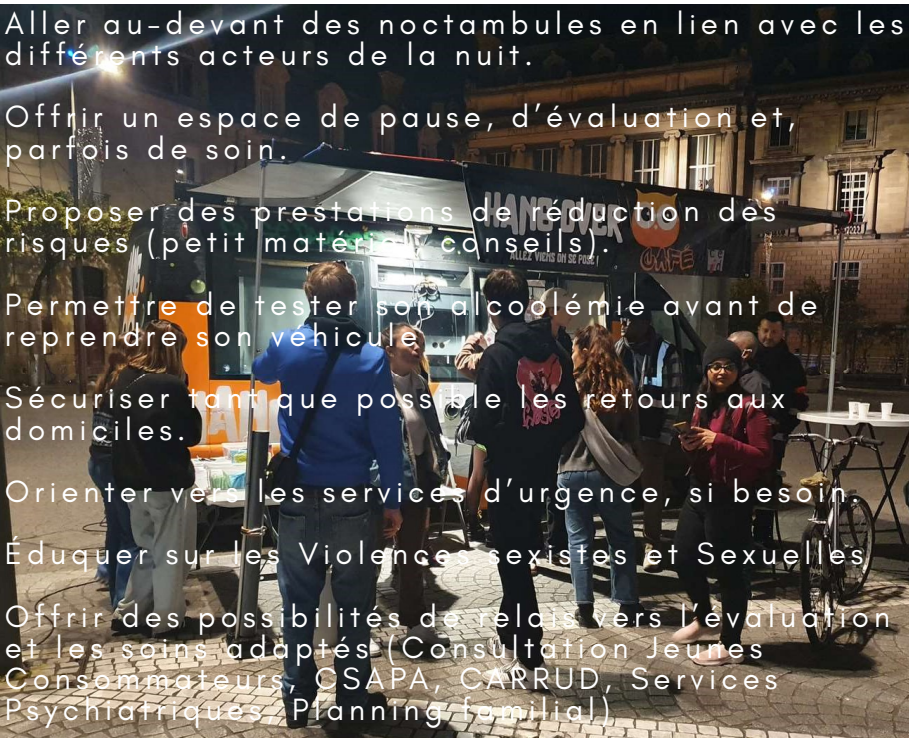
CAAN'Abus Café : Dispositif mobile de prévention en milieu scolaire... et autre

Les demandes d'aide n'interviennent pas spontanément même lors d'un usage élevé* :
Parmi les usagers réguliers de cannabis : 0,6% de demandes d'aide
Parmi les usagers quotidiens : 6,3 % de demandes d'aide



Les adolescents, un public difficile à atteindre

Hangover Café : Dispositif mobile de réduction des risques en milieu festif urbain.



CAAN'Abus Café : Dispositif mobile de prévention en milieu scolaire... et autre

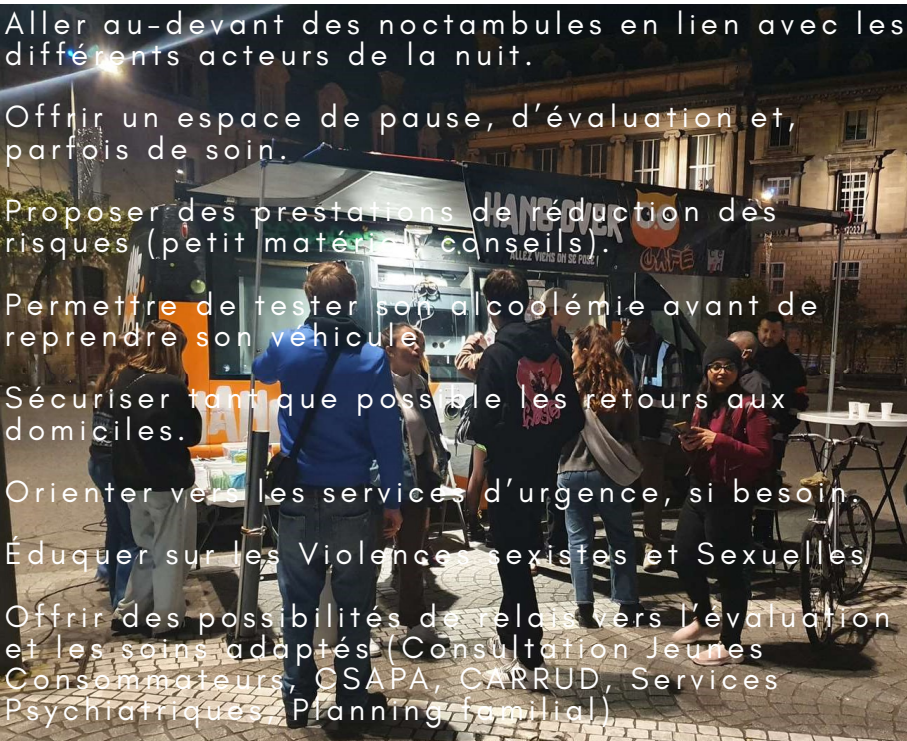
Les demandes d'aide n'interviennent pas spontanément même lors d'un usage élevé* :

- Parmi les usagers réguliers de cannabis : 0,6% de demandes d'aide
- Parmi les usagers quotidiens : 6,3 % de demandes d'aide



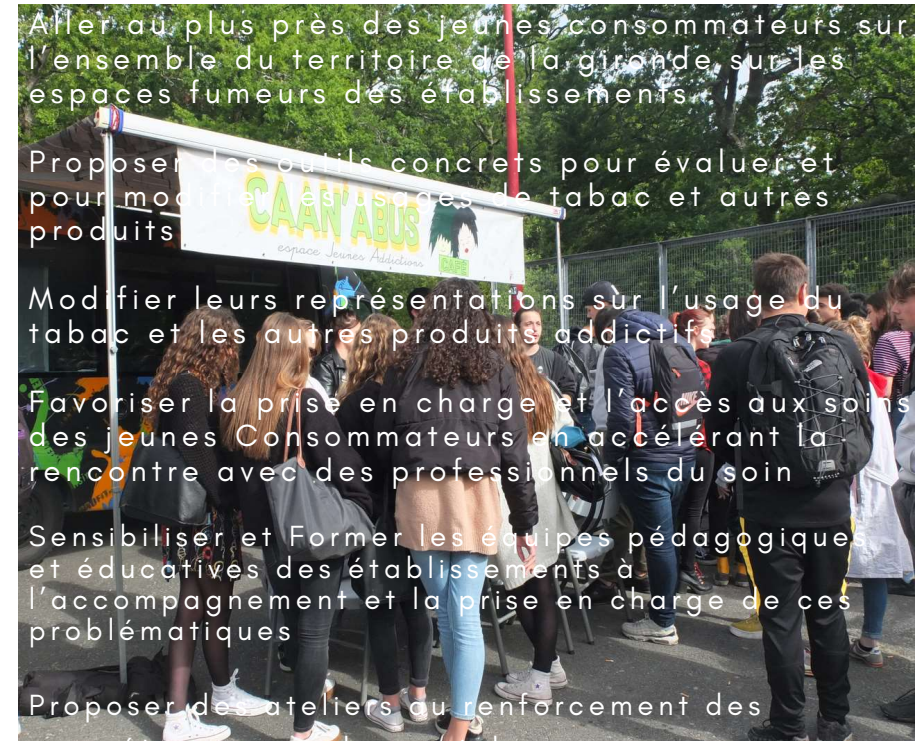
Les adolescents, un public difficile à atteindre

Hangover Café : Dispositif mobile de réduction des risques en milieu festif urbain.

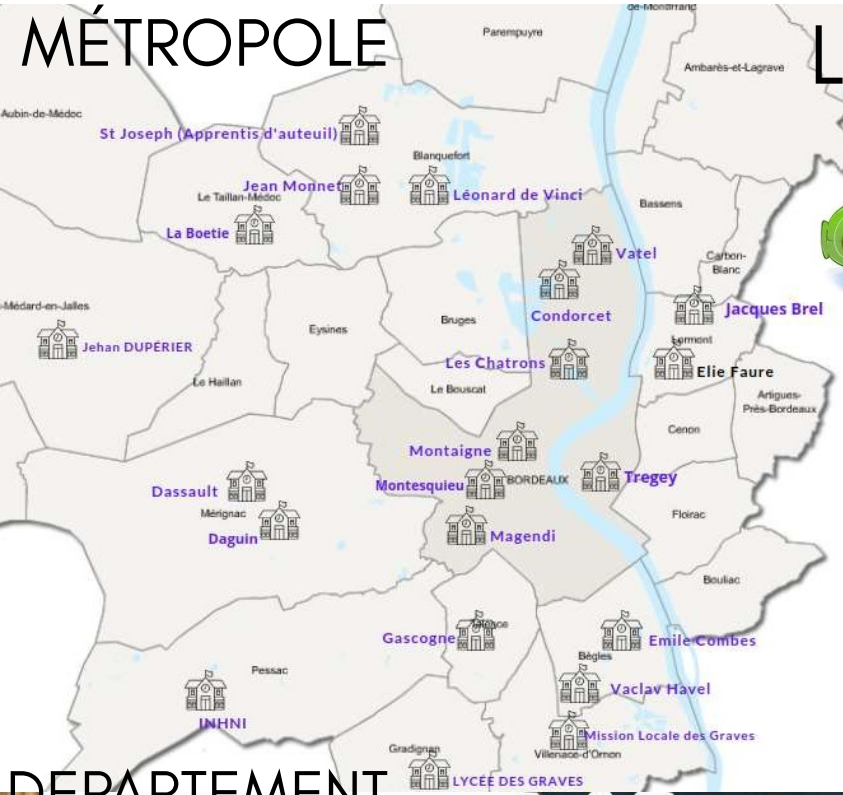


Les demandes d'aide n'interviennent pas spontanément même lors d'un usage élevé* :
• Parmi les usagers réguliers de cannabis : 0,6% de demandes d'aide
• Parmi les usagers quotidiens : 6,3 % de demandes d'aide

CAAN'Abus Café : Dispositif mobile de prévention en milieu scolaire... et autre



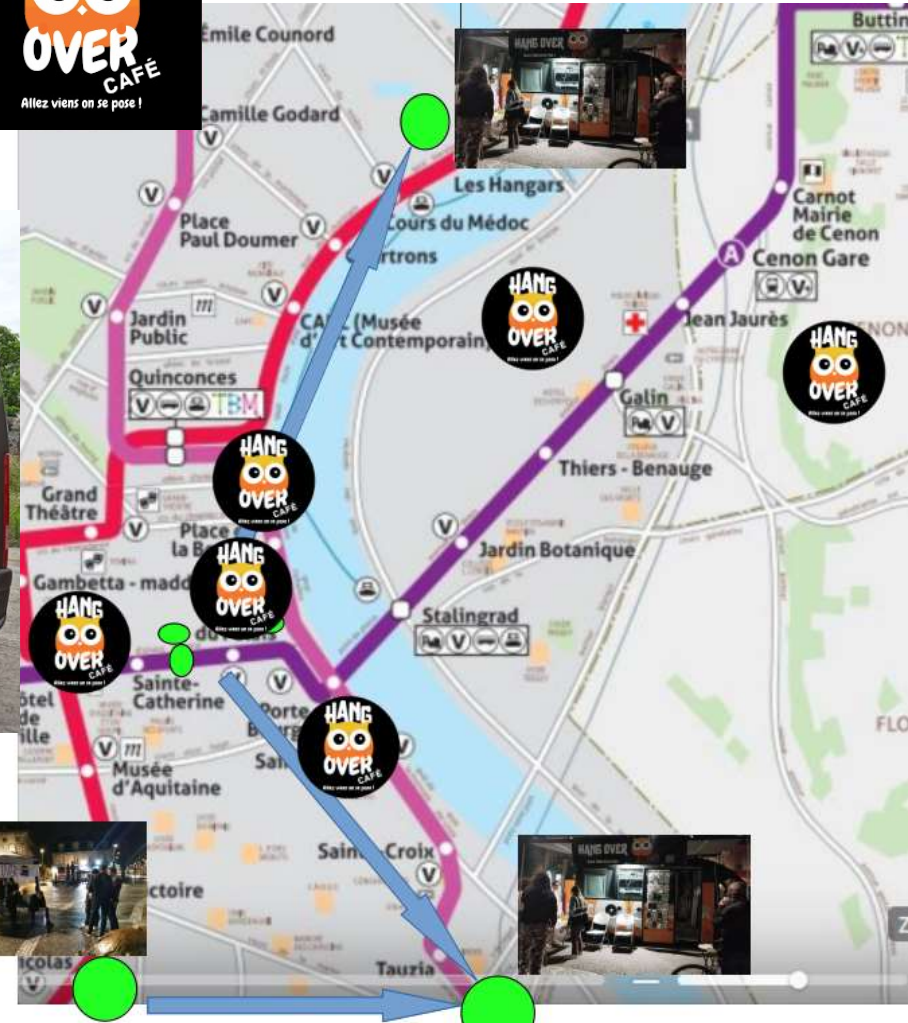
MÉTROPOLE



CATIN'BUS CAFE



BORDEAUX



DEPARTEMENT



QUELQUES CHIFFRES

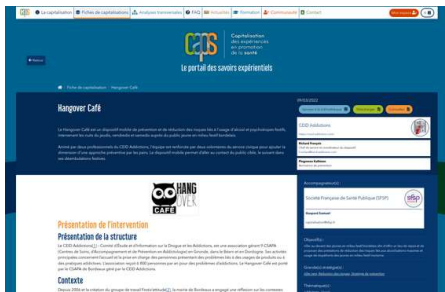
CAAN'ABUS CAFÉ

Sorties	79
Etablissements	34
Jeunes	7064
Adultes EN	153
Adultes hors EN	92
Tests CO	1594
Patches	273
Rendez-vous proposés	113
Rendez-vous honorés	7
Préservatifs	1172
Professionnels formés	23

HANGOVER CAFÉ

Sorties	80
Jeunes	9622
Orientations	72
Tests Ethylo	702
Matériel RDR	1457
Aides au retour	200
Soins	15
Préservatifs	3300
Appels aux Urgences	2

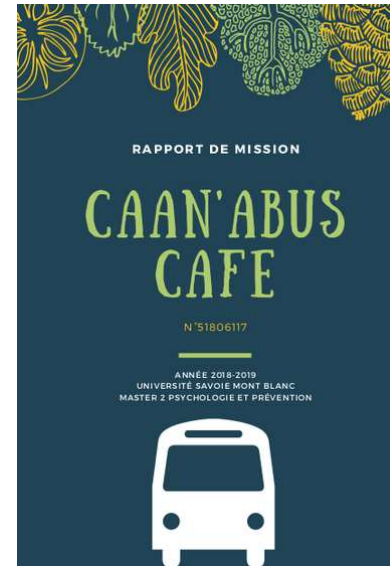
Capitalisation et évaluation



depuis 2020



PRIXPREV
Prix Prévention Délinquance



RAPPORTE DE MISSION

Optimiser les réseaux sociaux

Les réseaux sociaux du HangOver Café : Supports de prévention de la pratique de l'Alcoolisation Ponctuelle Importante Chez les mineurs / jeunes majeurs (15-25 ans)

Étudiante: Gayant Pacifique
Numéro Etudiant: 52106412
Établissement universitaire: Université Savoie Mont Blanc - Master 2 Psychologie de la
Prévention:
Titulaire de stage: RICHARD François
Enseignants référents : SMAILING Annique et CARRÉ Arnaud
Organisme d'accueil: CEID Addictions - 33000 Boreaux



en cours

Pôle santé publique

Service de soutien

méthodologique et d'innovation

en prévention

Chef de service : Pr Francois ALLA